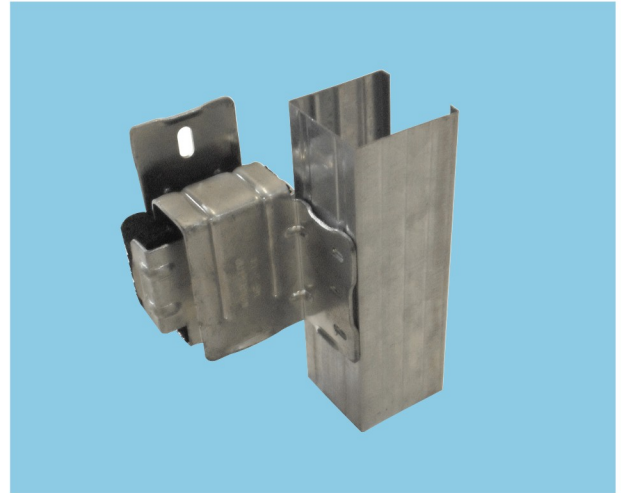


产品介绍

声默墙身隔振挂码(WB-2-14)采用优质一体成型冷轧钢板和高阻尼弹性垫组成隔振降噪元件,设计成悬挂式缓冲减振吊挂码。它具有高强度、固有频率低和高阻尼的三重特点,能消除振动时振幅激增的现象,在较宽的干扰频率范围内有相当明显的隔振降噪效果,特别适合对隔声要求非常严格的敏感区域。声默墙身隔振挂码(WB-2-14)结构简单,隔振效果好,是解决隔声天花和原结构天花之间振动传递隔离的优秀方案。

声默墙身隔振挂码(WB-2-14)的主要作用是使用柔性连接的方式把原建筑结构墙体和隔声墙固定在一起。从而不会使隔声墙的噪音通过连接部件传到建筑结构,影响到对噪音敏感的地方(如会议室,卧室等)。

声默墙身隔振挂码(WB-2-14)主要用于建筑行业、家居卧室厂房、机房、会议室、多功能厅、KTV房、办公室等多方面需要降噪的场所。



墙身隔振挂码

产品特点

- 防腐性能弱。
- 隔振挂码阻尼性能优越。
- 隔振挂码降噪隔振性能优越。
- 隔振挂码在额定荷载下有100%过载负荷能力。
- 隔振挂码使用先进一体成型技术生产,使结构强度更大和耐久性更长。
- 隔振挂码使用简单,安装方便。能配合市面上标准尺寸的骨龙结构。
- 隔振挂码设有防火失效装置,防止由于火灾使阻尼胶垫熔化导致隔声墙失去支撑而倒塌。

产品性能

测量依据《BS2750(ISO140/111-1987)》

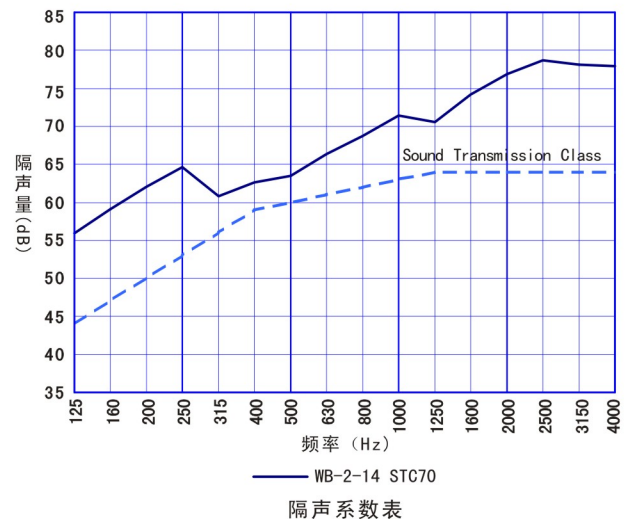
声默	隔声系数(dB)					
墙身隔振挂码	125	160	200	250	315	400
WB-2-14	55.9	59.1	62.1	64.6	60.8	62.6

声默	隔声系数(dB)					
墙身隔振挂码	500	630	800	1000	1250	1600
WB-2-14	63.5	66.4	68.7	71.4	70.6	74.2

声默	隔声系数(dB)					
墙身隔振挂码	2000	2500	3150	4000	STC	—
WB-2-14	76.9	78.7	78.1	77.9	70	—

产品规格

型号	尺寸	设计荷载
WB-2-14	84×73×100mm	147N



工程案例

建筑声学

香港办事处: (852) 23673232
 广州办事处: (020) 28865212
 上海办事处: (021) 52522457
 北京办事处: (010) 58794353
 江门生产厂房: (0750) 3638363

电邮: lun@aa-hk.hk
 网址: www.aa-hk.hk