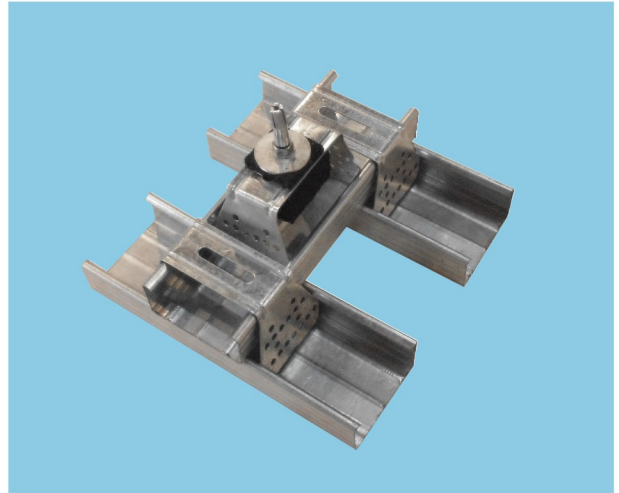


## 产品介绍

声默隔音悬置器(CEILING-MM-60)用优质配件和阻尼弹性垫组成的隔振降噪元件,设计成悬吊式缓冲减振吊码。它具有频率低和高阻尼的特点,能消除振动时振幅激增的现象,在较宽的干扰频率范围内有相当明显的隔振降噪效果,特别适合对隔声要求非常严格的敏感区域。声默隔音悬置器(CEILING-MM-60)结构简单,隔振降噪效果好,是解决隔声天花和原结构天花之间振动传递的优秀方案。

声默隔音悬置器(CEILING-MM-60)的主要作用是使用柔性连接的方式把原建筑结构天花和隔声天花固定在一起。从而不会使隔声天花的噪音通过连接部件传到建筑结构,影响到对噪音敏感的地方(如会议室,卧室等)。

声默隔音悬置器(CEILING-MM-60)主要用于建筑行业、家居卧室、厂房、机房、会议室、多功能厅、KTV房、办公室等多方面需要降噪的场所。



隔音悬置器

## 产品特点

- 防腐性能强。
- 隔振降噪性能优越。
- 具有良好的阻尼性能。
- 在额定荷载下有100%过载负荷能力。
- 隔声天花吊码能节省更多的安装空间并能适合不同的安装环境。
- 隔声天花吊码使用简单,安装方便。能配合市面上标准尺寸的天花龙骨。

## 产品性能

测量依据《BS2750(ISO140/111-1987)》

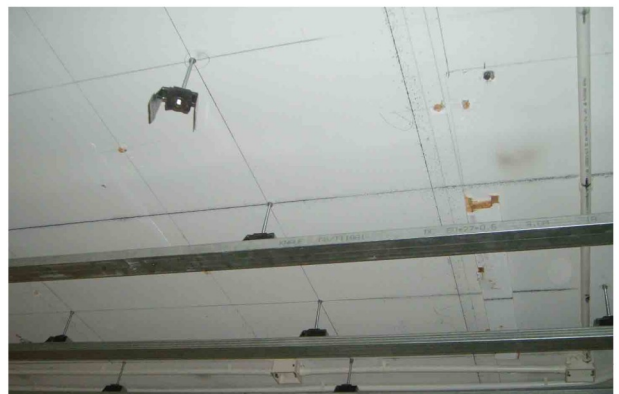
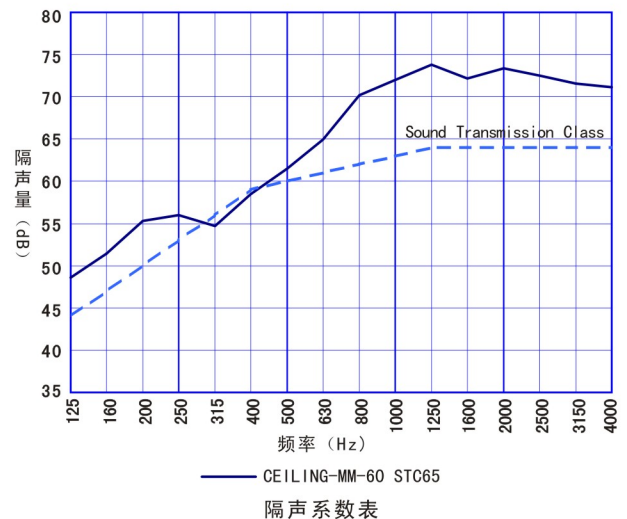
声默	隔声系数(dB)					
隔音悬置器	125	160	200	250	315	400
CEILING-MM-60	48.6	51.4	55.3	56.0	54.7	58.5

声默	隔声系数(dB)					
隔音悬置器	500	630	800	1000	1250	1600
CEILING-MM-60	61.5	64.9	70.2	72.0	73.8	72.2

声默	隔声系数(dB)					
隔音悬置器	2000	2500	3150	4000	STC	—
CEILING-MM-60	73.4	72.5	71.6	71.1	65	—

## 产品规格

型号	尺寸	设计荷载
CEILING-MM-60	80×60×75mm	147N



工程案例

## 建筑声学

香港办事处: (852) 23673232  
 广州办事处: (020) 28865212  
 上海办事处: (021) 52522457  
 北京办事处: (010) 58794353  
 江门生产厂房: (0750) 3638363

电邮: lun@aa-hk. hk  
 网址: www. aa-hk. hk