

产品介绍

FSK限高式坐地减震器是特别针对机电设备（水泵、风机、冷却塔等）和惯性地台研发的一种阻尼隔振悬浮装置。FSK限高式坐地减震器有多种型号供客户选择，可根据现场不同的情况客户可选择相应型号满足客户自身的要求。

FSK限高式坐地减震器是严格按照国标GB/T1239.6-92的要求生产，具有耐久性好、性能稳定、承载能力强、使用寿命长、抗环境污染能力强、固有频率低、高阻尼等特性。

使用FSK限高式坐地减震器的惯性地台系统能有效加强经基础结构传播式噪声及撞击式噪声的隔声量。

产品特性

外壳做热浸铅水处理、弹簧表层做烤漆处理能加强惯性减震器的抗酸、碱、油的侵蚀能力，提高耐用性。

弹簧额定荷载下静态挠曲的高径比在1.2 - 1.4之间，大大提高系统的稳定性。

弹簧在额定荷载下预留50%以上过载负荷，使弹簧性能更稳定寿命更长。

在惯性减震器在加装5mm厚的阻尼隔振垫，可以大大减少高频短路和固体传声传递。

产品参数

25mm 额定变形坐地减震器

1) FSR限高式坐地减震器 (双弹簧)

弹簧型号	额定		静态刚度 (kg/mm)	颜色		旋向	F.H (mm)	O.D (mm)
	负载(kg)	变形(mm)		外	内			
FSR 1-1000	1000	28	35.7	色号9	—	右/-	100	86
FSR 1-1100	1100	28	39.3	色号9	色号3	右/左	100	86
FSR 1-1200	1200	28	42.9	色号9	色号4	右/左	100	86
FSR 1-1300	1300	28	46.4	色号9	色号5	右/左	100	86
FSR 1-1400	1400	28	50.0	色号9	色号6	右/左	100	86
FSR 1-1500	1500	26	57.7	色号10	—	右/-	100	86
FSR 1-1700	1700	26	65.4	色号10	色号4	右/左	100	86
FSR 1-1900	1900	26	73.1	色号10	色号6	右/左	100	86
FSR 1-2100	2100	26	80.8	色号10	色号7	右/左	100	86
FSR 1-2400	2400	26	92.3	色号10	色号8	右/左	100	86

25mm 额定变形坐地减震器

1) FSR限高式坐地减震器 (双弹簧)

弹簧型号	额定		静态刚度 (kg/mm)	颜色		旋向	F.H (mm)	O.D (mm)
	负载(kg)	变形(mm)		外	内			
FSR 2-1500	1500	51	29.4	色号7	—	右/-	160	126
FSR 2-1700	1700	51	33.3	色号7	色号2	右/左	160	126
FSR 2-1800	1800	51	35.3	色号7	色号3	右/左	160	126
FSR 2-2000	2000	51	39.2	色号8	色号4	右/左	160	126
FSR 2-2400	2400	51	47.1	色号8	—	右/-	160	126
FSR 2-2700	2700	51	52.9	色号8	色号3	右/左	160	126
FSR 2-2900	2900	51	56.9	色号8	色号4	右/左	160	126
FSR 2-3100	3100	51	60.8	色号8	色号5	右/左	160	126
FSR 2-3300	3300	51	64.7	色号8	色号6	右/左	160	126



FSK限高式坐地减震器

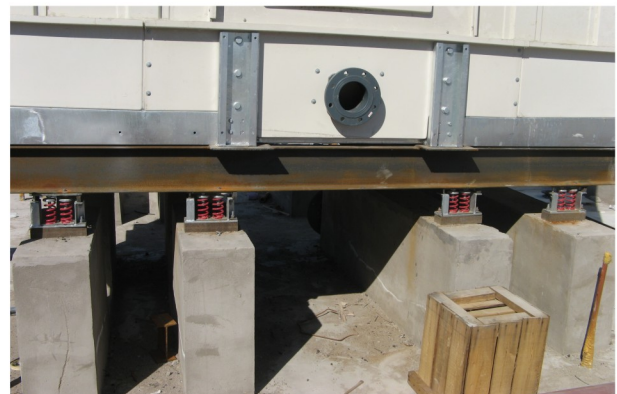
100mm 额定变形坐地减震器

1) FSR限高式坐地减震器 (双弹簧)

弹簧型号	额定		静态刚度 (kg/mm)	颜色		旋向	F.H (mm)	O.D (mm)
	负载(kg)	变形(mm)		外	内			
FSR 4-2700	2700	102	26.5	色号7	色号3	右/左	295	215
FSR 4-2900	2900	102	28.4	色号7	色号4	右/左	295	215
FSR 4-3100	3100	102	30.4	色号7	色号5	右/左	295	215
FSR 4-3450	3450	102	33.8	色号7	色号6	右/左	295	215
FSR 4-4000	4000	102	39.2	色号8	—	右/-	295	215
FSR 4-4300	4300	102	42.2	色号8	色号1	右/左	295	215
FSR 4-4450	4450	102	43.6	色号8	色号2	右/左	295	215
FSR 4-4700	4700	102	46.1	色号8	色号3	右/左	295	215
FSR 4-4900	4900	102	48.0	色号8	色号4	右/左	295	215
FSR 4-4900	4900	102	48.0	色号8	色号5	右/左	295	215
FSR 4-4900	4900	102	48.0	色号8	色号6	右/左	295	215

安装

利用膨胀螺丝或螺栓把底座紧固在原结构楼面，弹簧上方安放设备基础或直接安放设备。



安装示意图

建筑声学

香港办事处: (852) 23673232
 广州办事处: (020) 28865212
 上海办事处: (021) 52522457
 北京办事处: (010) 58794353
 江门生产厂房: (0750) 3638363

电邮: lun@aa-hk.hk
 网址: www.aa-hk.hk