

产品介绍

声默聚酯吸音棉是由100%聚酯纤维为原料，经过热压后以茧棉状制成的。聚酯纤维吸音棉是一种多孔材料，它可以通过纤维的特殊高密度组织使声音在空腔内形成回流，有效地实现吸音功能。本产品对人体无害，能创造一个安静舒适的工作生活空间。装饰性强，施工简单，能通过木工机具，变换多种造型。颜色多样，花纹繁多，可直接做装饰面材料，还可根据不同的需要做各类涂料喷涂，可代替以往层板加海绵或玻璃纤维的传统软包工艺。

本产品易于安装，可以用粘剂粘到墙壁上或天花板上，可以使用敲平头钉器。由于易于安装可使安装费用更经济。本产品用于有声学要求的场合：专业音响展厅，酒店宾馆，会议室，多功能厅，高档会所等。

产品特点

吸音率高。表面稳定性强，耐水性强，隔热性好，防蛀性，不发霉。结构紧密，形态稳，重量很轻，施工安全方便。

阻燃性：聚酯纤维吸音棉在国家消防装备质量检验中心进行实验检测，达到建筑材料燃烧性能B1级。

产品不含甲醛，无气，对人体无害，经过多次实验证明，它对人体皮肤无任何过敏现象，对环境无污染。颜色种类繁多可任意选择。颜色色样请另见附页。

产品性能

测量依据《声学混响室吸声测量GB/T 20247-2006/ISO 354:2003》

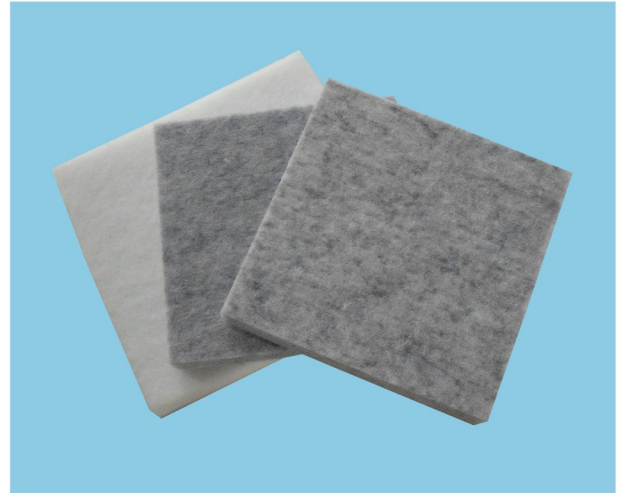
声默	中心频率吸声系数						
聚酯吸音棉	125	250	500	1000	2000	4000	8000
9mm, 0mm空腔	0.02	0.02	0.16	0.38	0.38	0.71	0.58
9mm, 200mm空腔	0.97	0.83	0.80	0.70	0.75	0.75	0.61
9mm, 400mm空腔	1.07	0.72	0.62	0.79	0.83	0.79	0.57

声默	中心频率吸声系数						
聚酯吸音棉	125	250	500	1000	2000	4000	8000
25mm, 0mm空腔	0.27	0.27	0.57	0.72	0.72	0.68	0.61
25mm, 200mm空腔	0.58	0.72	0.68	0.68	0.73	0.70	0.59
25mm, 400mm空腔	1.01	0.59	0.56	0.63	0.80	0.74	0.67

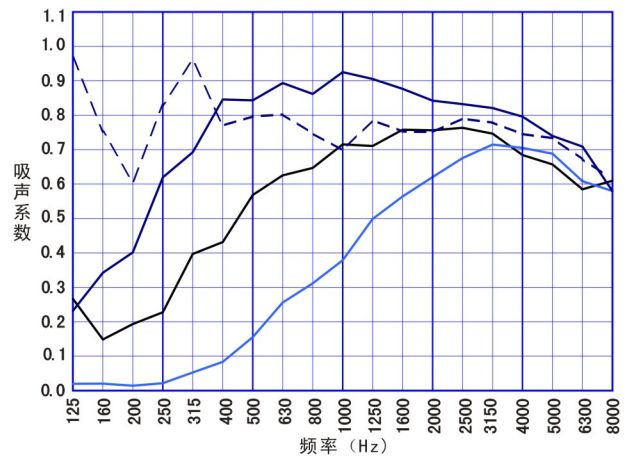
声默	中心频率吸声系数						
聚酯吸音棉	125	250	500	1000	2000	4000	8000
50mm, 0mm空腔	0.17	0.40	0.85	0.86	0.88	0.82	0.71
50mm, 200mm空腔	1.06	1.01	0.80	0.80	0.83	0.79	0.69
50mm, 400mm空腔	1.09	0.75	0.87	0.87	0.85	0.85	0.65

产品规格

型号	厚度	密度	尺寸	约重
PF09	9mm	220kg/m ³	1220×2420mm	5.8kg
PF25	25mm	55kg/m ³	1220×2420mm	4.1kg
PF50	50mm	55kg/m ³	1220×2420mm	8.1kg



声默吸音棉



吸声系数图表



听音室工程案例

建筑声学

香港办事处: (852) 23673232
广州办事处: (020) 28865212
上海办事处: (021) 52522457
北京办事处: (010) 58794353
江门生产厂房: (0750) 3638363

电邮: lun@aa-hk.hk
网址: www.aa-hk.hk