

产品介绍

GRG扩散体能将声波从各个方向均匀的扩散出去，提供了理想的分布和覆盖面。而GRG基材是一种以优等天然改良石膏为机料，添加石膏专用增强玻璃纤维和环保微量添加剂，制成的预铸或新型装饰材料。

产品特点

扩散性能好。
GRG基材不易变形、质量轻、强度高。
防火性能好，GRG是A级防火材料。
环保，无任何气味，可以再生利用。
材质表面光洁、细腻。

产品性能

测量依据《声学混响室吸声测量GB/T 20247-2006/ISO 354:2003》

声默	吸声系数					
GRG扩散体	125	160	200	250	315	400
方案1	0.30	0.28	0.19	0.05	0.05	0.18
方案2	0.30	0.21	0.14	0.11	0.14	0.31
方案3	0.35	0.33	0.38	0.39	0.51	0.72
方案4	0.36	0.35	0.34	0.45	0.72	0.78

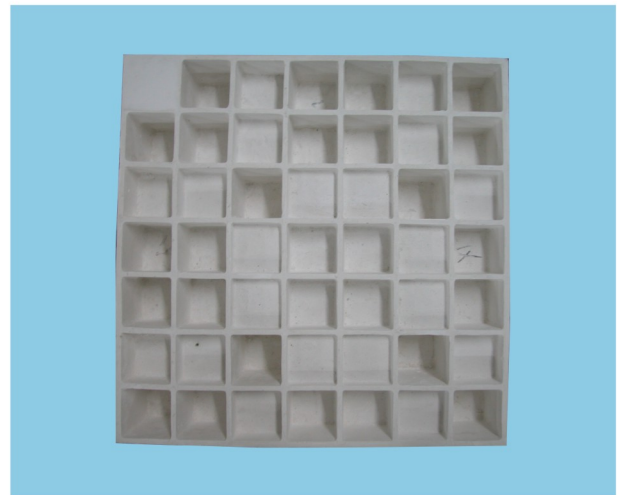
声默	吸声系数					
GRG扩散体	500	630	800	1000	1250	1600
方案1	0.12	0.20	0.20	0.20	0.17	0.09
方案2	0.34	0.52	0.61	0.67	0.59	0.46
方案3	0.88	1.09	1.00	0.88	0.85	0.82
方案4	0.90	1.05	0.97	0.90	0.78	0.79

声默	吸声系数					
GRG扩散体	2000	2500	3150	4000	5000	NRC
方案1	0.08	0.09	0.12	0.15	0.11	0.10
方案2	0.52	0.62	0.67	0.64	0.65	0.65
方案3	0.72	0.81	0.88	0.88	0.88	0.70
方案4	0.81	0.89	0.89	0.88	0.90	0.75

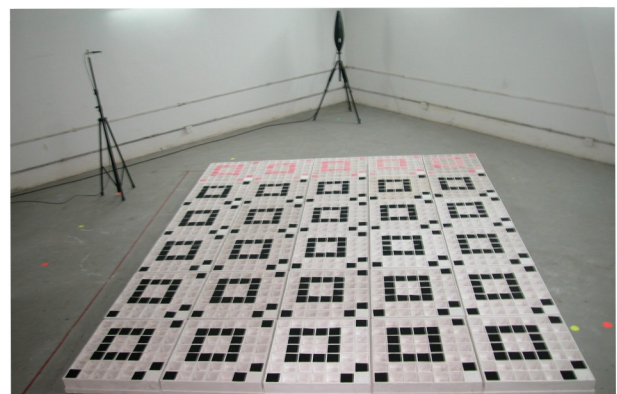
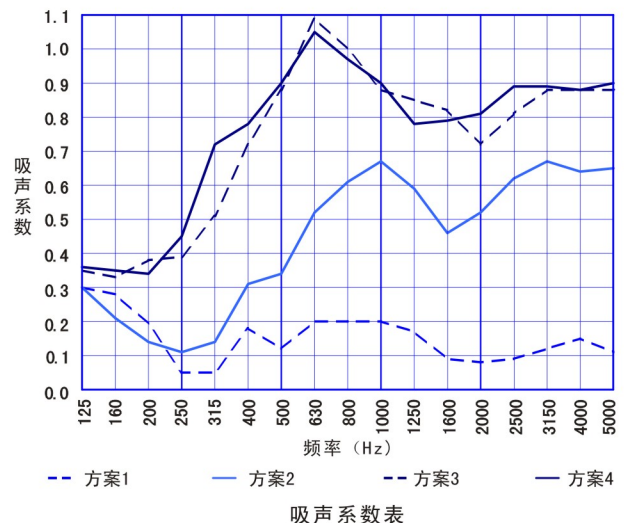
备注：方案1. 空白试件(详细见附件)
方案2. 试件安装底部填充32kg/m³, 25mm厚聚酯纤维吸音棉。
方案3. 试件顶部安装9mm聚酯纤维吸音板
方案4. 试件安装32kg/m³, 25mm厚聚酯纤维吸音棉+9mm聚酯纤维吸音板

产品规格

型号	规格
DIG600	595*595*106mm
DIG600H	595*595*160mm



GRG扩散体



现场图片

建筑声学

香港办事处: (852) 23673232
广州办事处: (020) 28865212
上海办事处: (021) 52522457
北京办事处: (010) 58794353
江门生产厂房: (0750) 3638363

电邮: lun@aa-hk. hk
网址: www. aa-hk. hk